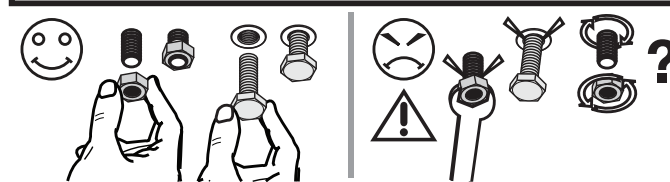
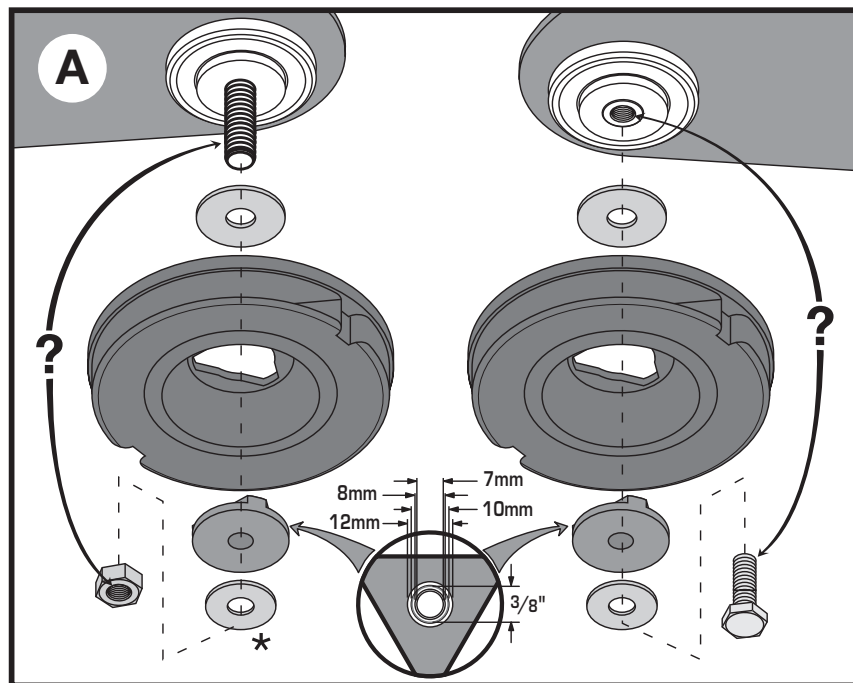


KWIKLoader



2-Line Head - KL650
2-Line Head - KL650F
3-Line Head - KL730

Failure to do the following could result in serious personal injury.
 Read and follow all instructions and warnings in your trimmer manual and these instructions.
 Always wear proper safety apparel during trimmer operation.
 Keep bystanders away 15m (50 ft.) during trimmer operation.
 Inspect area and remove any foreign objects such as glass, cans, rocks, metals, wires, etc.
 Never handle or change head or line while trimmer is on or running.



1. Remove original head (see trimmer manual for instructions).
 2. Select a nut or bolt that correctly fits your trimmer.
 3. Select a triangular collet that snugly fits the trimmer shaft or bolt being used.
 4. Install the large washer between the Kwik Loader head and trimmer shaft.
 5. Install the triangular collet so it fits into the Kwik Loader head.
 6. Install the small washer and nut or bolt. Tighten securely.
- * Note: If not enough threads are visible to secure the nut, remove the small washer.

IMPORTANT: Do not force thread any nuts or bolts onto trimmer shaft, otherwise damage to threads may occur.

KPI will not be held liable for stripped or damaged threads.

Stihl FS straight shaft trimmers.

1. Install the Kwik Loader head over the shoulder of the trimmer shaft.
2. Install the non-triangular spacer, washer and nut. Tighten securely.

WARRANTY United States Only

90 Day - Homeowner Use
 30 Day - Commercial Use
 Lifetime - On Line Locking System
 Warranty from date of sale on parts found to be defective in material and/or workmanship.

KPI Kwik Products, Inc.

1-888-CUT KWIK Mon-Fri 10am-4pm EST

www.kwikproducts.com



INSTALACIÓN - ESPAÑOL

No hacer lo siguiente podría resultar en lesiones personales graves.

Lea y siga todas las instrucciones y advertencias del manual de su recortadora y estas instrucciones.

Use siempre la ropa de protección personal correcta al usar la recortadora.

Mantenga a los espectadores a una distancia de 15m (50 pies) al usar la recortadora.

Inspeccione el área y quite todos los objetos extraños como vidrio, latas, piedras, metales, alambres, etc.

Nunca maneje ni cambie un cabezal o una línea mientras la recortadora está encendida o en funcionamiento.

- A**
1. Extraiga el cabezal original (consulte las instrucciones del manual de la recortadora).
 2. Seleccione una tuerca o perno que se adapte correctamente a su recortadora.
 3. Seleccione una boquilla triangular que calce apretadamente en el eje de la recortadora o del perno que se use.
 4. Instale la arandela grande ente el cabezal Kwik Loader y el eje de la recortadora.
 5. Instale la boquilla triangular de manera que calce sobre el cabezal Kwik Loader.
 6. Instale la arandela pequeña y la tuerca o el perno. Apriete de manera firme.
- *Nota: Si no se ven hilos de rosca suficientes para fijar la tuerca, quite la arandela pequeña.

Recortadoras de eje recto Stihl FS.

- B**
1. Instale el cabezal Kwik Loader sobre el hombro del eje de la recortadora.
 2. Instale un espaciador no triangular, la arandela y la tuerca. Apriete de manera firme.

IMPORTANTE: No fuerce las roscas de tuercas o pernos adentro del eje de la recortadora pues podría dañar las roscas.

KPI no será responsable de las roscas arrancadas o dañadas.

GARANTÍA - Los Estados Unidos Solamente

90 Días - Uso del dueño de la casa

30 Días - Uso comercial

Por toda la vida - Sistema de bloqueo en la línea

Garantía a partir de la fecha de la venta en piezas que se encuentren con defectos de material y/o mano de obra



INSTALLATION - FRANÇAIS

Le non respect des consignes ci-dessous peut entraîner des blessures graves

Prenez soin de lire et suivre toutes les instructions et avertissements du manuel du taille-bordures ainsi que ces instructions.

Portez toujours des vêtements de sécurité appropriés quand vous taillez.

Éloignez les spectateurs de 15 m (50 pi) pendant le travail.

Inspectez la zone de travail et enlevez tout objet étranger tel que verre, canettes, roches, métaux, fils, etc.

Ne touchez et ne changez jamais la tête ou le fil lorsque le taille-bordures est allumé ou en marche.

- A**
1. Retirez la tête d'origine (voir les instructions du manuel du taille-bordures).
 2. Sélectionnez un écrou ou un boulon qui convient à votre taille-bordures.
 3. Sélectionnez un collet triangulaire qui épouse bien l'arbre du taille-bordures ou le boulon utilisé.
 4. Installez la grosse rondelle entre la tête du Kwik Loader et l'arbre du taille-bordures.
 5. Installez le collet triangulaire de sorte qu'il s'insère bien dans la tête du Kwik Loader.
 6. Installez la petite rondelle et l'écrou ou le boulon. Vissez bien.
- *Remarque : Si vous ne voyez pas de filetage suffisant pour bien fixer l'écrou, retirez la petite rondelle.

Taille-bordures à arbre droit Stihl FS.

- B**
1. Installez la tête du Kwik Loader sur l'épaule de l'arbre du taille-bordures.
 2. Installez l'espaceur non triangulaire, la rondelle et l'écrou. Vissez bien.

IMPORTANT: Ne vissez pas de force un écrou ou un boulon sur l'arbre du taille-bordures car vous risquez d'endommager le filetage.

KPI ne sera pas tenu pour responsable des filets endommagés.

GARANTIE - Les ETATS-UNIS Seulement

90 jours - Usage résidentiel

30 jours - Usage commercial

À vie - Système de blocage du fil

Garantie à partir de la date de vente pour tout défaut de matériaux et de main-d'œuvre sur les pièces.

CONTENT LIST

REF #	COLOR	DESCRIPTION
KL50	SILVER	7 MM X 1.00 X 22 LEFT HAND BOLT
KL51	GOLD	8 MM X 1.25 X 22 RIGHT HAND BOLT
KL52	SILVER	10 MM X 1.25 X 22 LEFT HAND BOLT
KL53	PURPLE	8 MM X 1.25 X 22 LEFT HAND BOLT
KL54	GOLD	10 MM X 1.50 X 25 LEFT HAND BOLT
KL70	BLUE	8 MM X 1.25 LEFT HAND NUT
KL71	BROWN	8 MM X 1.25 RIGHT HAND NUT
KL72	BLACK	10 MM X 1.00 LEFT HAND NUT
KL73	ORANGE	10 MM X 1.50 LEFT HAND NUT
KL74	GOLD	10 MM X 1.25 LEFT HAND NUT
KL75	RED TINT	12 MM X 1.75 LEFT HAND NUT
KL76	GREEN	12 MM X 1.50 LEFT HAND NUT
KL77	ORANGE/GOLD	3/8 - 24 LEFT HAND NUT
KL78	LIGHT VIOLET	3/8 - 24 RIGHT HAND NUT
KL79	SILVER	7/16 - 20 RIGHT HAND NUT
KL42	SILVER	3/8 X 1.5 IN. LARGE FENDER WASHER
KL44	SILVER	1/2 IN. SAE FLAT WASHER
KL45	SILVER	3/8 X 1.25 IN. SMALL FENDER WASHER

Optional Parts

KL35 - Adapter required for Stihl Curved Shaft.

LISTA DE CONTENIDO

REF#	COLOR	DESCRIPCIÓN
KL50	PLATEADO	PERNO A IZQUIERDAS DE 7 MM X 1,00 X 22
KL51	DORADO	PERNO A DERECHAS DE 8 MM X 1,25 X 22
KL52	PLATEADO	PERNO A IZQUIERDAS DE 10 MM X 1,25 X 22
KL53	MORADO	PERNO A IZQUIERDAS DE 8 MM X 1,25 X 22
KL54	DORADO	PERNO A IZQUIERDAS DE 10 MM X 1,50 X 25
KL70	AZUL	TUERCA A IZQUIERDAS DE 8 MM X 1,25
KL71	CAFE	TUERCA A DERECHAS DE 8 MM X 1,25
KL72	NEGRO	TUERCA A IZQUIERDAS DE 10 MM X 1,00
KL73	ANARANJADO	TUERCA A IZQUIERDAS DE 10 MM X 1,50
KL74	DORADO	TUERCA A IZQUIERDAS DE 10 MM X 1,25
KL75	ROJIZO	TUERCA A IZQUIERDAS DE 12 MM X 1,75
KL76	VERDE	TUERCA A IZQUIERDAS DE 12 MM X 1,50
KL77	ANARANJADO/DORADO	TUERCA A IZQUIERDAS 3/8 - 24
KL78	VIOLETA CLARO	TUERCA A DERECHAS DE 3/8 - 24
KL79	PLATEADO	TUERCA A DERECHAS DE 7/16 - 20
KL42	PLATEADO	ARANDELA PROTECTORA GRANDE 3/8 X 1,5"
KL44	PLATEADO	ARANDELA PLANA SAE DE "
KL45	PLATEADO	ARANDELA PROTECTORA PEQUEÑA DE 3/8 X 1,25"

Piezas Opcionales

KL35 - Adaptador necesario para la recortadora Stihl de eje curvado.

CONTENU

RÉF. P/N	COULEUR	DESCRIPTION
KL50	ARGENT	BOULON À PAS À GAUCHE DE 7 mm X 1,00 X 22
KL51	OR	BOULON À PAS À DROITE DE 8 mm X 1,25 X 22
KL52	ARGENT	BOULON À PAS À GAUCHE DE 10 mm X 1,25 X 22
KL53	VIOLET	BOULON À PAS À GAUCHE DE 8 mm X 1,25 X 22
KL54	OR	BOULON À PAS À GAUCHE DE 10 mm X 1,50 X 25
KL70	BLEU	ECROUS À PAS À GAUCHE DE 8 mm X 1,25
KL71	BRUN	ECROUS À PAS À DROITE DE 8 mm X 1,25
KL72	NOIR	ECROUS À PAS À GAUCHE DE 10 mm X 1,00
KL73	ORANGE	ECROUS À PAS À GAUCHE DE 10 mm X 1,50
KL74	OR	ECROUS À PAS À GAUCHE DE 10 mm X 1,25
KL75	ROUGE	ECROUS À PAS À GAUCHE DE 12 mm X 1,75
KL76	VERT	ECROUS À PAS À GAUCHE DE 12 mm X 1,50
KL77	ORANGE/OR	ECROUS À PAS À GAUCHE DE 3/8 - 24
KL78	VIOLET CLAIR	ECROUS À PAS À DROITE DE 3/8 - 24
KL79	ARGENT	ECROUS À PAS À DROITE DE 7/16 - 20
KL42	ARGENT	GROSSE RONDELLE DE PROTECTION 3/8 X 1,5 po
KL44	ARGENT	RONDELLE PLATE SAE 1/2 po
KL45	ARGENT	PETITE RONDELLE DE PROTECTION 3/8 X 1,25 po

Pièces en option

KL35 - Adaptateur nécessaire pour arbre courbé Stihl.

